



Metall – wir leben es

FINELINE

Neue Beschichtungstechnik von VARIATA für Marken-Embleme

Mit unserer neuen Beschichtungstechnik **FINELINE** ist es uns möglich matte und seidengänzende Metalloberflächen herzustellen.

Unsere Metall-Embleme können an Möbel (Tische, Schränke, Küchen und Stühle)
Musikinstrumente, Gebäude (Türen und Fenster), sowie Accessoires angebracht werden.



Beispiel HEUBACHER Möbel-Emblem mit FINELINE Oberfläche in verschiedenen Farbausführungen.



Metall – wir leben es

Unsere neue Beschichtungstechnik FINELINE hat entscheidende Vorteile gegenüber der galvanischen Beschichtung:

- **CR III und CR VI frei**
- **bis zu 60% günstiger als eine galvanische Chrombeschichtung**
- **hohe Beständigkeit**
- **keine Farbveränderungen durch Umwelteinflüsse (UV-Einstrahlung)**
- **keine Oxidationen und Korrosionen**
- **umweltfreundlich und antiallergen**
- **kurze Lieferzeiten**

Schöne Design Oberflächen, haltbar und robust gegen Lösungsmittel und Aceton.



Beispiel NORDZAUN Gartenzaun und Gartentor Emblem mit FINELINE Oberfläche



Metall – wir leben es

Durch unsere patentierten Befestigungstechniken ist es uns möglich auf fast allen Oberflächen (Kunststoff, Holz, Glas, Metall, Leder, Alcantara und Stoff & Textilien) Embleme anzubringen. Unsere Metall-Embleme können zudem an die Oberflächen Gegebenheiten (Wölbung, Rundung, Aussparung, Ajouren und Vertiefungen) angepasst werden. Dadurch sind die Metall-Embleme dauerhaft mit Ihrem Produkt verbunden.

Unsere Befestigungssysteme:

- **Glix® = Sicherheitsnietkappen**
- **Spix® = Splinte mit Funktionsgegenplatte**
- **Lokxx® = Schraubsysteme (Schraubdome mit Innengewinde oder Gewindestifte**
- **Takxx® = U-Splinte mit Gegenplatte**
- **Klebesysteme**
- **Eine Kombination aus den verschiedenen Befestigungslösungen**
- **Aufnähsysteme**

Zudem haben wir auch Trägerlösungen für vorhandene Embleme, zu denen Ihnen eine sinnvolle Befestigungslösung fehlt. Hier können wir unsere Adaptersysteme anbieten, die es ermöglichen Ihre vorhandenen Embleme auf fast allen Oberflächen zu platzieren.

Lassen Sie uns für Ihre Problemstellung eine gemeinsame Lösung finden. Wir beraten sie sehr gerne.

FINELINE Beschichtungstechnik in Verbindung mit unseren verschiedenen Befestigungssystemen, egal wo Sie Ihr Emblem anbringen möchten, wir haben die passende Lösung für Sie!



Holz­möbel-Emblem mit Befestigungstechnik **Glixx®**.



Taschengriffstück mit FINELINE Oberfläche und Befestigungstechnik **Spixx®**.



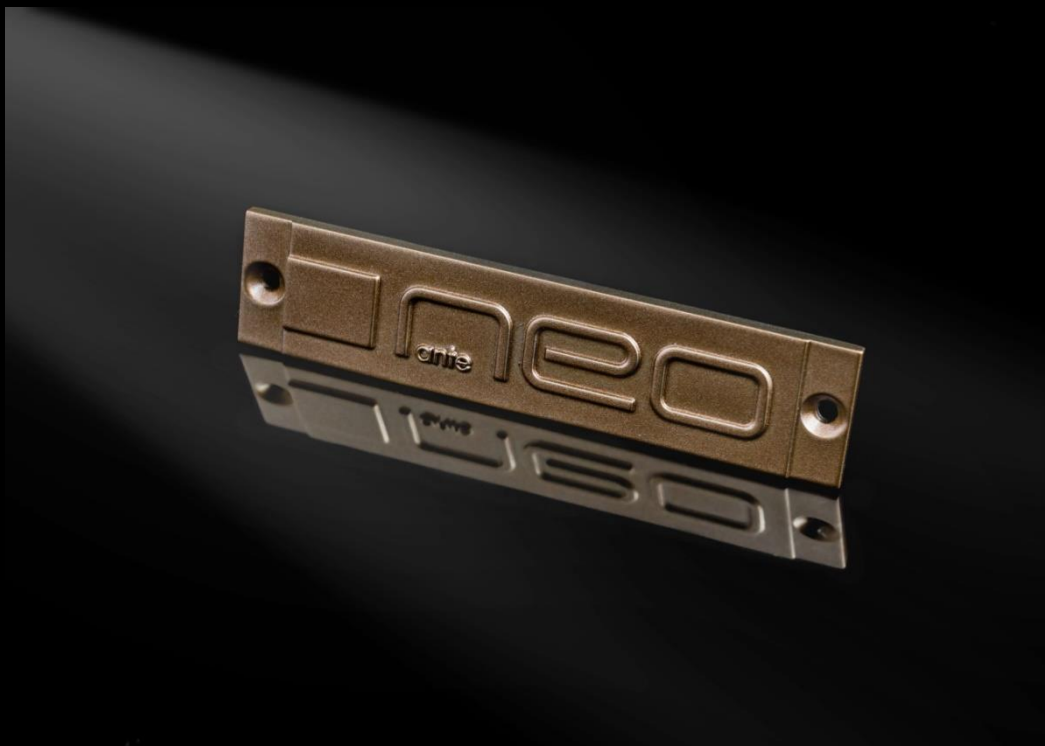
Gitarren-Emblem mit FINELINE Oberfläche und Befestigungstechnik **Lokxx®**.



Metall – wir leben es



Schaltschrank-Emblem mit FINELINE Oberfläche zum Verkleben.



Möbel-Emblem mit FINELINE-Oberfläche und Befestigungstechnik **Lokxx®**.



Metall – wir leben es

Unsere jahrelange Erfahrung mit Oberflächengüten und Freiformflächen hat uns gelehrt, das Maximale für das beste Ergebnis zu geben.

Wir können unsere Embleme komplett an Ihre individuellen Wünsche und Anforderungen anpassen. Das gibt es so nur bei uns!



HAUTE COUTURE Limitierungs-Emblem mit FINELINE Oberfläche zum Verkleben.



Kühlschrank-Emblem mit FINELINE Oberfläche, Rückseite mit doppelseitigem Klebeband.



Metall – wir leben es



Taschen-Emblem mit FINELINE Oberfläche und Befestigungstechnik **Lokxx®**.



Teppich-Emblem mit FINELINE Oberfläche und Befestigungstechnik **Lokxx®**.



Küchen-Emblem mit FINELINE Oberfläche, Rückseite mit doppelseitigem Klebeband.



Möbel-Emblem mit FINELINE Oberfläche Ton in Ton, Emblem wird in eine Vertiefung eingeklebt.



Metall – wir leben es

Fragen Sie uns an, Sie werden individuell und anwendungsbezogen beraten.
Entsprechende Qualitätsmuster können wir Ihnen sehr gerne zur Verfügung stellen.

variata Dorit Lang GmbH & Co. KG
Kisslingweg 50 · 75417 Mühlacker
+ 49 7041-87000 · info@variata.de

www.variata.de